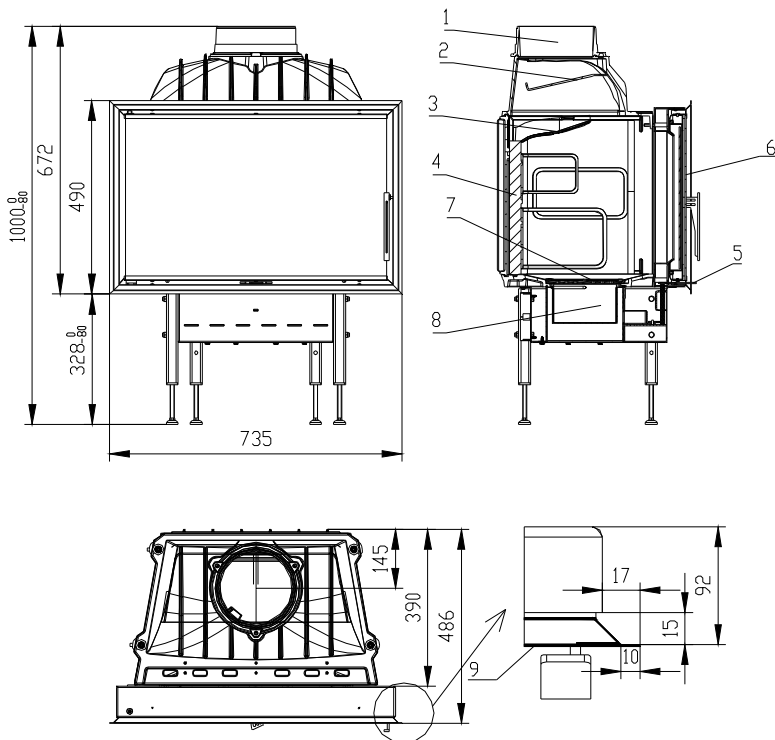


KAMINEINSATZ OPTIM 7

NACH EN 13 229 - W

Schema:



- 1 Rauchabzugsstutzen
- 2 Deflektor
- 3 Deflektor Corcon
- 4 Schamotte Corcon
- 5 Ansaugungsregulation
- 6 Glasscheibe
- 7 Rost
- 8 Aschekasten
- 9 Einbaurahmen

Technische Daten:

		Geschlossener Betrieb
Nennwärmeleistung	kW	8,5
Wirkungsgrad	%	79
Abgasmassenstrom	g/s	7,8
Abgastemperatur	°C	345,4
Notwendiger Förderdruck	Pa	10
Brennstoff		Scheitholz (Buche)
Stündlicher Abbrand	kg/h	2,5
CO-Emission in den Verbrennungsprodukten (bez. auf 13%O2)	%	0,074
Rauchrohrdurchschnitt	mm	200
Gewicht	kg	115

Die auf dem Geräteschild angegebene Nennwärmeleistung ist bei:

- günstigen	Heizbedingungen ausreichend für	150 - 220 m ³
- weniger günstigen		90 - 160 m ³
- ungünstigen		60 - 90 m ³
Mindestquerschnitt - Konvektionsluftertritt		632cm ²
Mindestquerschnitt - Konvektionsluftaustritt		1078cm ²
Die Zufuhr der Verbrennungsluft pro Stunde		50 - 75 m ³ /St.

Schutzmaßnahmen:

		Stärke in mm
Vormauerung	Rückwand	100
	Seitenwand	100
Vormauerungersatz, Dämmstoff nach AGI Q 132	Zimmerdecke innerhalb der Verkleidung	60
Wärmedämmschicht	Boden	20 + 20
	Seitenwand	80
	Rückwand	140
	Konvektionsluftdecke / Zwischendecke	40/100
	Abgasrohr außerhalb des Konvektionsmantels	40

Mindestabstände Kamineinsatz zur Innenseite Dämmung:

Seitenwand	50 mm	Außenseite Korpus bis Innenseite Dämmung
Rückwand	100 mm	Außenseite Korpus bis Innenseite Dämmung
Boden	350 mm	Unterkante Holzlegefachdecke zur Oberkante Bodendämmung
Decke	250 mm	Oberkante Heizgassammler zur Innenseite Dämmung der Decke



BeF Home, s.r.o., CZ – 67907 Kotvrdovice 277
IČO: 25524682

06

EN 13229:2001, A1:2004

Kamineinsatz EN 13229-W für feste Brennstoffe
zur Raumheizung

Typ OPTIM 7

Ausführungen: OPTIM 7, OPTIM 7V, OPTIM 7P, OPTIM 7R,
OPTIM V7P, OPTIM V7R

Abstand Feuerstätte zu brennbaren Bauteilen	cm	7 + 10 Wärmedämmung ¹⁾
CO-Emission in den Verbrennungsprodukten (bez. auf 13% O ₂):	Vol.%	0,074
Abgastemperatur nach Abgasstutzen:	°C	345,4
Heizleistung:	kW	8,5 Raumheizung
Energieeffizienz:	%	79
zulässiger Brennstoff	--	Scheitholz (Buche)

Geeignet für Mehrfachbelegung

Lesen Sie und befolgen Sie die Bedienungsanleitung!

¹⁾ Details siehe Aufbau-/Bedienungsanleitung