

Thermologi JOI Ingenious Lighting

JOI WÄRMELICHT
BEDIENUNGSANLEITUNGEN & SICHERHEITSHINWEISE (DEUTSCHLAND) V1

GEFERTIGT VON CAFRAMO LIMITED
501273 GREY ROAD 1, RR 2, WIARTON, ONTARIO, KANADA, NOH 2TO
TEL: 1-800-567-3556 TELEFON: 519-534-1080 FAX: 519-534-1088
WWW.CAFRAMO.COM



Sicherheitshinweise

Benutzen sie JOI ausschließlich mit 16 mm hohen 4 Stunden Teelichtern.

(Das Nutzen von anderen Kerzen kann die Funktionsweise von JOI einschränken oder zu Brand und Unfällen führen)

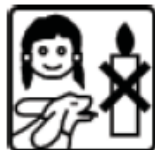
Alle Kerzen und offenen Flammen beeinhalt eine Gefahr.

Unsachgemäßes Nutzen von JOI kann ein Feuer auslösen und zu Verletzungen als auch zum Tod führen.

Bitte seien Sie sich den Gefahren bewusst und beachten Sie die folgenden Sicherheitshinweise:



Niemals eine
offen Flamme
unbeaufsichtigt lassen



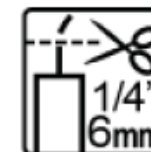
Außer Reichweite
von Kindern oder
Tieren halten



von leicht
entflammaren
Materialien fernhalten



Den Docht der
Kerze in aufrechte
Position bringen



Den Docht vor
dem Anzünden auf
ca. 6 mm kürzen



Bitte halten sie den flüssigen
Kern der Kerze frei von
Streichhölzern und anderen
brennenden Materialien um ein
Ausbrechen der Flamme zu vermeiden



Bewegen sie
eine brennendes Teelicht
nie mit Ihren Händen.



Bitte benutzen sie
zum Löschen der Flamme
niemals Flüssigkeiten



Nutzen sie JOI
ausschließlich im Freien

WARNUNG: Verwenden Sie niemals andere Kerzen, Lampenöl, Fondue-öl, Brennpaste oder ähnliche brennbare oder leichtentzündliche Stoffe. JOI kann nur mit 16mm hohen 4 Stunden Teelichtern betrieben werden.

Bedienungsanleitung

JOI kann nach dem Öffnen ohne weiteren Aufwand in Betrieb genommen werden. Bitte folgen Sie lediglich den folgenden einfachen Schritten:

1. Stellen sie JOI auf eine ebene Fläche im Freien auf
2. Stellen sie sicher, dass die Gummi-Dichtung, der die Glastür verschließt, an seinen Platz sitzt und unbeschädigt ist. Die Dichtung muss in einem unbeschädigten Zustand sein, um eine sicheres Abbrennen der Kerze zu gewährleisten.
3. Bitte nutzen sie ausschließlich **4-Stunden-Teelichter in einer Höhe von 16 mm und einem Durchmesser von 36 mm**
4. Stellen sie sicher, dass der Docht in der Mitte der Kerze sitzt und nicht länger als **6mm** ist.
5. Positionieren sie den Docht gerade und achten sie darauf, dass der Docht nirgendwo anlehnt
6. **Schneiden sie den Docht (gegebenenfalls) auf eine Länge von 6 mm ab**
7. Stellen Sie die Kerze in den integrierten Teelichthalter der Lampe
8. Zünden Sie die Kerze an
9. **WICHTIG: Lassen Sie die Kerze mindestens 45 Sekunden mit offenem Türchen brennen – Die Flamme könnte sonst erlöschen**
10. Schließen Sie das Türchen so fest, bis sie es leise einrasten hören
11. Halten sie das Türchen eingerastet und geschlossen
12. Die LED benötigen bis zu 3 Minuten, bis sie zu leuchten beginnen
13. Vermeiden Sie es JOI zu bewegen, wenn das Wachs der Kerze bereits flüssig ist
14. Lassen Sie den Kerzenbehälter abkühlen, bevor sie die Kerzen austauschen
15. Entfernen Sie Verrußungen von den Hitze-Kollektoren.

Empfohlene Kerzen

Bitte verwenden Sie ausschließlich qualitativ hochwertige 4 Stunden Teelichter mit einer Höhe von 16 mm und einem Durchmesser von 36 mm. Kerzen in schlechter Qualität haben häufig nur sehr dünne Döchte, die nicht direkt in der Mitte platziert sind, weswegen Kerzen mit schlechterer Qualität zu einer Verminderung der Funktion von JOI und einer vermehrten Rußablagerung führen können.

Empfohlener Einsatz

JOI wurde entwickelt um im Freien betrieben zu werden. Obwohl der Einsatz in geschlossenen Räumen grundsätzlich unbedenklich ist, kann es wegen eines möglichen schlechteren Luftzugs in einer geringeren Leistung resultieren.

TIP:

Sollten Sie JOI in Umgebungen mit Temperaturen unterhalb von 0°C betreiben gehen Sie vorsichtig mit den verbauten Kunststoffteilen um, da diese bei kalten Temperaturen spröder als bei Temperatur sind.

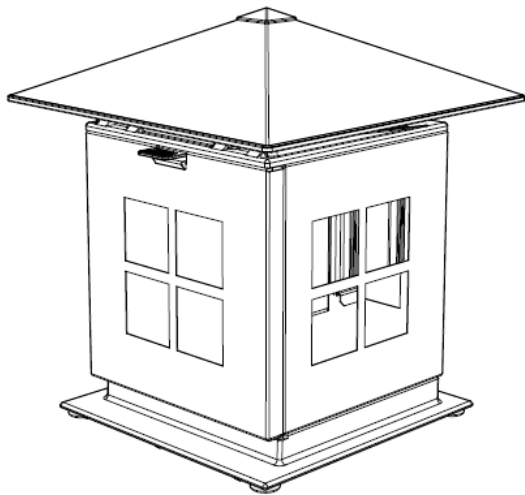
Löschen Ihres Teelichts

Um das Teelicht in Ihrem JOI zu Löschen empfehlen wir den Einsatz eines „Kerzenlöschers“. Lassen Sie das Teelicht abkühlen bevor sie es entnehmen und tauschen Sie es durch ein neues Teelicht aus wenn Sie Ihren JOI wieder in Betrieb nehmen möchten.

Verwendung

Ambiente

für eine intimeres und romantischeres Licht, benutzen Sie JOI in geschlossener Position und eingefahrenen Lampenschirm.



Teleskop

Um den gesamten Tisch in ein warmes Licht zu tauchen, greifen Sie einfach an den Rand des Lampendachs und ziehen Sie den Lampenschirm an den Teleskoparmen nach oben, so wie Sie es auf der Zeichnung erklärt sehen:



Pflege und Reinigung

JOI wurde so konstruiert, dass Sie mit Ihrer Lampe viele schöne Abende im Freien verbringen können wenn Sie die folgenden Pflegehinweise beachten. Damit JOI einwandfrei aussieht und um Korrosion zu vermeiden, sollte die rostfreie Stahloberfläche regelmäßig gereinigt werden. Eine Abwischen mit einem feuchten Tuch und ein mildes Reinigungsmittel sollte den meisten Schmutz entfernen. Fingerabdrücke können beispielsweise mit handelsüblichem Glasreiniger und warmen Wasser abgewischt werden.

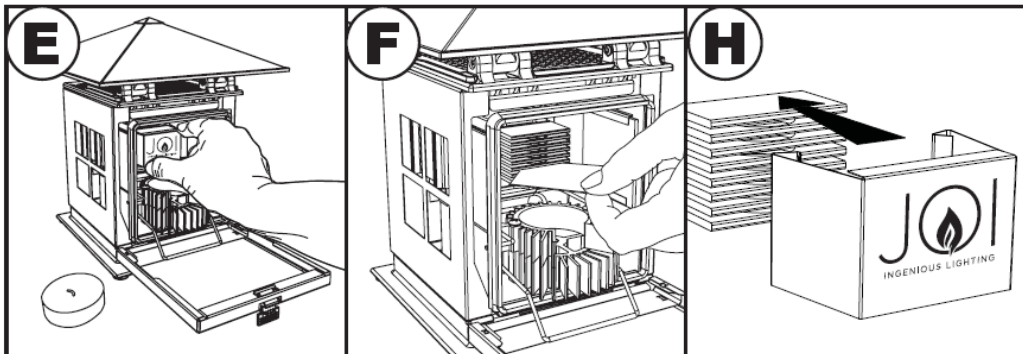
Reinigung von Rußablagerungen

Unter normaler Bedienung wird JOI jeglichen Ruß, der sich in den Hitze-Kollektoren ansammelt, abbrennen. Trotzdem kann sich aufgrund von zu langen Dochten oder Kerzen, die nicht in der Mitte der Kollektoren der Lampe hingestellt wurden, Ruß ansammeln. Wenn sich Ruß gebildet hat, merken Sie dies an einer geminderten Lichteffizienz von JOI.

Dies kann jedoch leicht durch die Reinigung der Hitze-Kollektoren behoben werden. Folgen Sie hierzu bitte den nachstehenden Schritten:

A) Lassen Sie JOI komplett auskühlen

- B) Stellen Sie JOI auf einen Stapel alter Zeitschriften oder Zeitungen und ziehen sie sich Handschuhe an, um ihre Hände nicht mit Russ zu berunreinigen.
- C) Öffnen Sie das Türchen
- D) Entfernen Sie den Kerzenhalter
- E) Entfernen sie das Hitze-Kollektoren-Schild, indem sie es wie im Bild gezeigt anheben und herausziehen:
- F) Entfernen Sie den Ruß, indem Sie ein gefaltetes Stück Papier durch die Rillen des Hitze-Kollektors ziehen:
- G) Übriger Ruß kann durch eine alte Zahnbürste weg gebürstet werden.
- H) Setzen sie den Hitze-Kollektor wieder ein und schließen sie das Türchen



Feuerüberschlag der Kerze

Feuerüberschläge des Kerzenlichts treten auf, wenn sich das gesamt geschmolzene Wachs des Kerzenkerns entzündet. Das passiert häufig, wenn Streichhölzer oder andere Fremdkörper in das Teelicht gefallen sind.

Wenn sie eine Brandentwicklung in JOI mitbekommen **öffnen sie niemals das Türchen.**

JOI wurde mit einem Sicherheitsmechanismus ausgestattet, der die Sauerstoffzufuhr und die Flamme reduziert, wenn ein Feuerüberschlag auftreten sollte. Stellen Sie sicher, dass jegliche leicht entflammbaren Gegenstände von JOI entfernt stehen und warten Sie bis die Flamme von selbst ausgeht.

Wenn die Sauerstoffzufuhr abgeriegelt wird macht sich dies durch ein lautes Klacken bemerkbar.

Bitte lassen Sie JOI ausreichend abkühlen bevor sie das Teelicht tauschen und JOI wieder in Betrieb nehmen. Der Sicherheitsmechanismus setzt sich automatisch zurück, so dass ein ordnungsgemäßer Betrieb sichergestellt wird.

Häufige Fragen

Problem	mögliche Ursache	Lösung
Die Kerze bleibt nicht an, wenn das Türchen geschlossen wurde	Das Türchen des JOI war mit brennender Kerze längere Zeit geöffnet. Der eingebaute Sicherheitsmechanismus hat die Luftzufuhr abriegelt um einer Brandgefahr vorzubeugen.	Lassen Sie die JOI abkühlen – öffnen Sie das Türchen, entzünden Sie das Teelicht erneut, lassen Sie es 45 Sekunden brennen, bevor sie das Türchen schließen und einrasten lassen.
Die Kerze bleibt nicht an, wenn das Türchen geschlossen wurde	JOI benötigt einen Luftdurchzug, damit es richtig funktionieren kann	Lassen Sie die Kerze mindestens 45 Sekunden brennen, bevor sie das Türchen einrasten lassen.
Ich habe ein lautes Klacken gehört und mein JOI Wärmelicht ist ausgegangen	Der eingebaute Sicherheitsmechanismus hat die Luftzufuhr abriegelt um einer Brandgefahr vorzubeugen. Dies kann durch einen Feuerüberschlag herrühren.	Warten Sie bis JOI sich abkühlt und der Sicherheitsmechanismus automatisch zurückgesetzt wird. Die Luftzufuhr ist wieder hergestellt. Wechseln Sie das Teelicht. Reinigen Sie JOI von etwaigen Rußablagerungen und nehmen Sie es anschließend wie beschrieben in Betrieb.
JOI beschlägt sich an der Innenseite des Glases	Wasser kondensiert am kalten Glas solange die Lampe noch nicht aufgewärmt ist	Lassen sie die Kerze weiter brennen und der Beschlag wird sich auflösen
Das Licht ist nicht so hell wie normalerweise	Am Hitzekollektor könnte sich Ruß abgelagert haben	Reinigen sie die Hitzekollektoren wie bei „Pflege und Reinigung“ beschrieben
	Sie haben eine kleineres (2 Stunden) Teelicht benutzt	Benutzen Sie nur Teelichter mit einer Größe von 16mm/ 4 Stunden Brennzeit
Aus JOI tritt Ruß und Rauch aus	Der Docht der Kerze könnte zu lang sein	Schneiden Sie den Docht der Kerze auf 6 mm Länge herunter
	Der Docht der Kerze sitzt nicht direkt unter dem Hitze-Kollektor	Ersetzen Sie die Kerze mit einer, bei der der Docht in der Mitte der Kerze sitzt
Ihr JOI wurde im Regen gelassen und nun bleibt die Kerze im Inneren nicht an	Feuchtigkeit ist in die Lampe gedrungen	Lassen Sie die Lampe für 3 Minuten mit geöffnetem Türchen brennen, bevor sie die Lampe erneut schließen