



EGRA LS&RS Serie

Lassen Sie sich von Ihrem **Fachhändler** beraten.



www.rohem-kamine.de

Natürlich unabhängig heizen

Die Kaminwissen Serie 2014/2015

Deutsche Standards
Garantierte Zuverlässigkeit

Über ROHEM-Feuerungstechnik

Solide und zukunftsicher

ROHEM besteht bereits seit 65 Jahren. Es begann mit einer Gießerei in der bereits mit der Eröffnung Ofenteile gefertigt wurden. Innerhalb der ersten Jahre gründeten wir unsere eigene Kaminofenproduktion. Es folgte die Spezialisierung auf wasserführende Kamineinsätze. Die Produkte genügten bereits früh höchsten Qualitätsanforderungen und wurden in mehreren Ländern vertrieben.

Neueste Technologien und überzeugendes Design

Unser Wissen und die neuesten Technologien helfen uns für unsere Kunden außergewöhnliche Anforderungen zu erfüllen. Mit einzigartigem Design und einer hohen Benutzerfreundlichkeit heben wir uns von unser Konkurrenz ab. Der Kunde stellt bei uns nicht nur beim Verkauf den Mittelpunkt dar, sondern auch jeden Tag danach. Wir sind uns der hohen Ansprüche unser Kunden bewusst und geben unser bestes diesen in jedem Moment zu genügen.

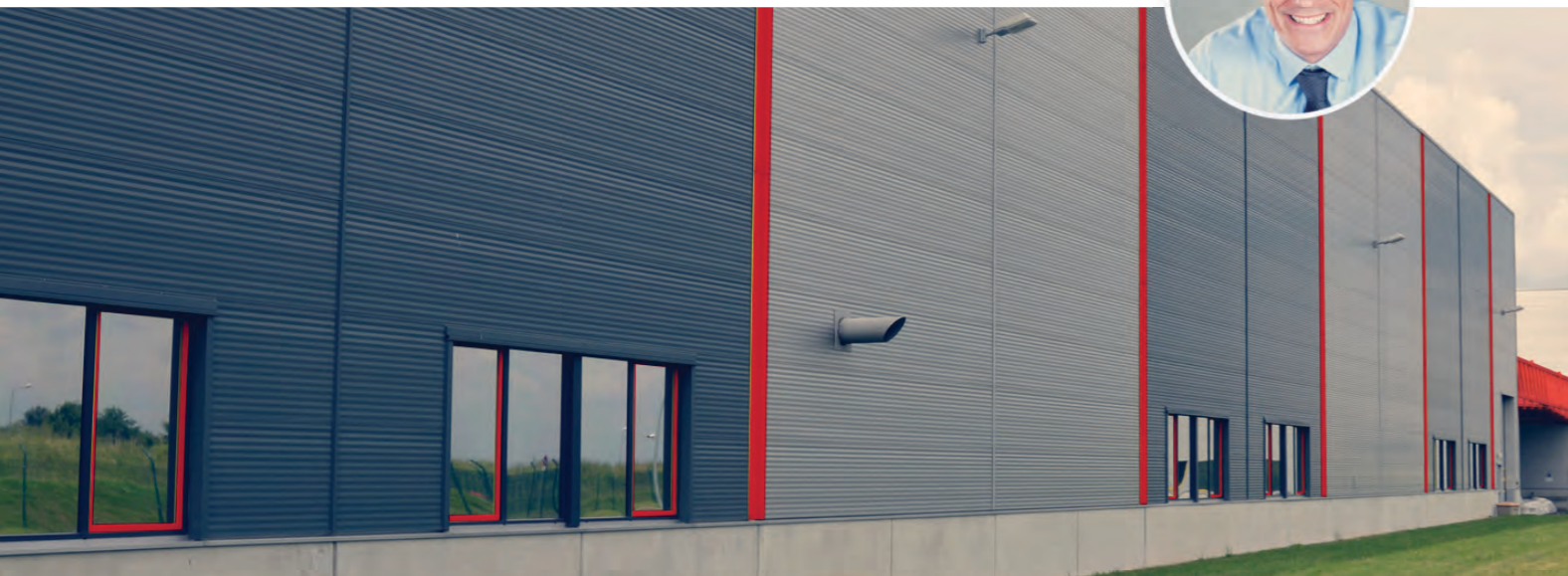
Design nach Maß

Aus diesem Grund bieten wir unseren Kunden die Möglichkeit neben dem Standardsortiment auch Sonderanfertigungen nach Maß zu

bestellen. Diese Option erweist sich als erfolgreich, wenn unsere Kamineinsätze in vorhandene Kaminbauten oder offene Heizstellen eingesetzt werden sollen.

Solide Qualität

Die Heizkessel als Herzstück unser Kamineinsätze bestehen aus speziellen Legierungen von Kesselstahl. Je nach Belastung und Wärmedurchfluss sind die Stärken einzelner Elemente optimal an die einzelnen Kamineinsätze angepasst. Diese Mischung und die Fertigung nach neusten Technologien gewährleisten einen dauerhaften und soliden Betrieb von Feuerstätten aus dem Hause ROHEM.



Aus diesem Grund bieten wir eine 7 Jährige Garantie auf unsere wasserführenden Kamineinsätze!


Jaroslav Gwzdalla
Geschäftsführer ROHEM Kamineinsätze

Inhaltsverzeichnis

Alle Produkte auf einen Blick

Fachwissen

Wissenswertes rund ums Feuer

Das Unternehmen	1
Inhaltsverzeichnis	2
Das Design von morgen	3
Händlernetz & Partner	4
Funktionsweise eines ökologischen Hauses	5
Solartechnik	7
Speichertechnik - Warum ist der Speicher so wichtig? & Heizkostenvergleich	8
Technologie von ROHEM	9
Doppelte Verglasung & Hebetürtechnik	11
Aschedurchfall & Sicherheitstechnik	12
Guss um Guss - Made in Germany	13
Pyrolyse beschichtete Scheibe - SCHOTT ROBAX®	14
Bundesimmissionsschutzverordnung - BImSchV	15
Raumluftunabhängig	16
DUO Steuerung	17
Dreiseitiger Zuluftanschluss	18

Wasserführende Kamineinsätze

Faszination Feuer

EGRA Serie	19
EGRA Glass Serie	23
EGRA LS&RS Serie	27
EGRA HT Serie	31
EGRA Twin Serie	35
ALVA Serie	41
ALVA Twin Serie	45
ALVA Panorama & Prisma	49
NEO Serie	53
NEO Twin Serie	57
OPAL Serie	61

Komplettangebote & klassische Kamineinsätze

Die Rundumsorglos Pakete

Komplettangebote	67
Modellübersicht wasserführende Kamineinsätze	69
airTECH - wasserlose Kamineinsätze	71
Vermont Iron Stove - Der Elm Ofen	75
Sonderbau & Wunschbau	77



Das Design von morgen

Das Feuer ist der Star

Bereits seit Jahrzehnten setzen wir auf Gusseisen für die Fertigung unserer Kamineinsätze. Dabei haben wir uns zunächst mit traditionellen Formen beschäftigt und unsere Kamineinsätze Saphir und Panorama entworfen.

Pures Feuer

Der Kern unserer Produkte ist aber das Feuer! Es sollte immer im Vordergrund stehen. Ohne Feuer kein Kamin. Mit den modernen sehr dezenten Designs wollen wir das Feuer zum Hauptprotagonisten machen. Keine Schnörkel am Rahmen lenken noch vom Feuer ab. Ein Musterbeispiel ist der EGRA Glass 90° S. Durch den sehr schmalen Blendrahmen und seine besonders große Scheibe wird das

Feuererlebnis zum Genuss. Zudem ist es uns mit der NEO Serie gelungen eine leicht austauschbare Blendrahmenkonstruktion zu entwerfen.

Mit dem EGRA Kolorki möchten wir gezielt Personen ansprechen, die mit kleinen Farbakzenten Ihrem Wohnraum das gewisse Etwas verleihen möchten.

- Moderne Designs untermalen puren Feuergenuss
- Farbe auf Ihrem Kamineinsatz



Individuelle Glasverkleidungen für Ihren Kamineinsatz

Bedruckte Glasverkleidungen

Mit einer hochwertig bedruckten, besonders hitzebeständigen Glasplatte können Sie den perfekten Übergang zwischen Kamineinsatz und Wand erzeugen. Die modern gestalteten Glasverkleidungen sind auf Ihren Rohem Kamineinsatz abgestimmt und können in verschiedensten Designs und Mustern bestellt werden. Auch Sonderfarben sind möglich.



schwarze Glasverkleidung mit ROHEM Design

Das Entscheidende – unser Händlernetz

Attraktive Partnerschaft

Die Zusammenarbeit mit qualifizierten Händlern hat für uns einen hohen Stellenwert. Daher bieten wir attraktive Händlermargen und regionalen Gebietsschutz. Unseren Kunden möchten wir neben den gewünschten Produkten auch den Service des heiztechnischen Anschlusses und die regelmäßige Wartung anbieten. Daher können unsere Händler auch über den zusätzlichen Service dazuverdienen.

Unterstützung beim Marketing

Unsere Händler unterstützen wir zusätzlich im Bereich des Marketings. Neben der zentralen Auftragsvermittlung über www.rohem.de und www.rohem-kamine.de erhalten Sie Lösungen für Ihre Kaminofenausstellung. Dies kann zum Beispiel in Form einer Bannererstellung geschehen. Gerne verleihen wir ab 2015 auch Anhänger mit unseren Produkten für Hausmessen.

Die Suche nach Qualität

Für uns steht nicht die Masse im Vordergrund, sondern eine solide Qualität und eine gute Zusammenarbeit. Nicht nur national, sondern auch international sind wir immer auf der Suche nach kompetenten Partnern.

Falls Sie Interesse an einer fruchtbaren, langfristigen Partnerschaft haben, kontaktieren Sie uns

- Faire Rabatte
- Regionaler Gebietsschutz
- Unterstützung beim Marketing
- Intensive Zusammenarbeit



„ROHEM ist ein Partner mit Know-how, der uns als Händler einen **guten Service** bietet und mit dem wir eine lange Partnerschaft anstreben. Besonders die Kombination von **Ehrlichkeit, Beratung und Verlässlichkeit** hat uns überzeugt.“ Händler von ROHEM



Erfahrene und kompetente Lieferanten

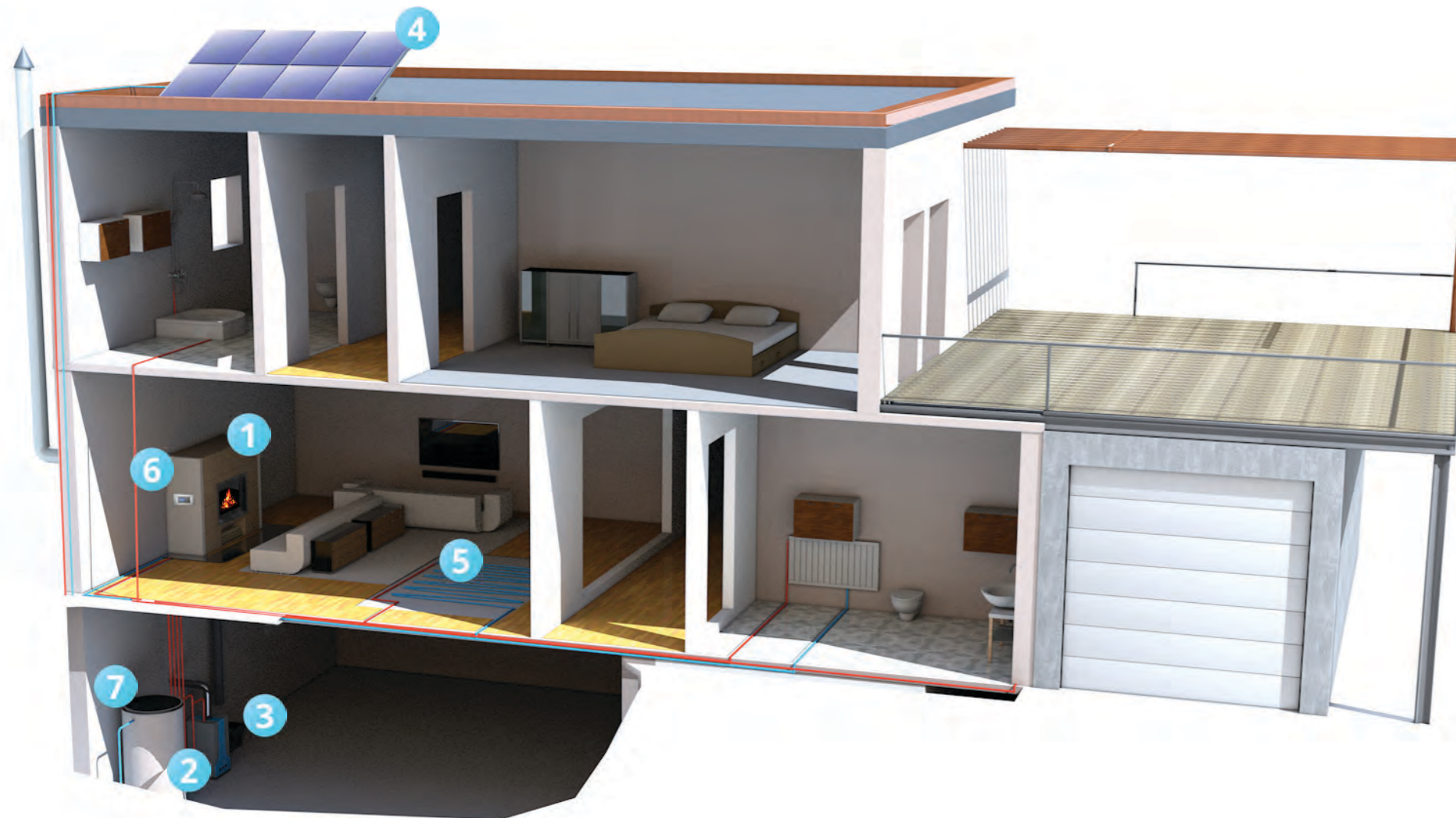
Sicherstellung höchster Qualität in der gesamten Wertschöpfungskette

Dank jahrzehntelanger Erfahrung im Bereich von wasserführenden Kamineinsätzen und der Kooperation mit renommierten Partnern wie Schott und der Ortrander Eisenhütte zeichnen sich die Produkte von ROHEM-Feuerungstechnik durch höchste Qualität aus.

Unser hitzebeständiges Kaminglas beziehen wir von Schott, das die Glaskeramik nach deutschen Qualitätsstandards nachhaltig fertigt. Unser Gusseisen erhalten wir größtenteils von der Ortrander Eisenhütte, die eine der modernsten Gießereien für maschinengeformten Eisenguss in Europa ist.

Funktionsweise eines ökologischen Hauses

am Beispiel eines Einfamilienhauses



1 Wasserführender Kamineinsatz

Er ist das Kernelement unseres ökologischen Hauses und sorgt für die Erzeugung von Heiz- und Brauchwasser. Er ermöglicht Ihnen eine wohlige Kaminatmosphäre, eine warme Dusche und eine angenehme Wärme in allen Räumen Ihres Hauses.

2 Speicher

Mithilfe des Speichers kann die erzeugte Wärme zwischengespeichert und je nach Bedarf von Ihnen abgerufen werden.

3 Ergänzungsheizung

Als Ergänzung zum wasserführenden Kamineinsatz können Sie beispielsweise eine Gasheizung installieren. Wenn der Kamin nicht arbeitet, können Sie die alternative Energiequelle nutzen.

4 Solarthermie

Die Kombination eines wasserführenden Kamins mit einer Solaranlage ist besonders sinnvoll. Wenn Sie im Sommer nicht heizen, kann die Solaranlage Ihr Brauchwasser erwärmen.

5 Heizung/ Fußbodenheizung

Die erzeugte Energie wird an installierte Heizkörper oder die Fußbodenheizung weitergeleitet und erwärmt damit Ihre Wohnräume.

6 Kaminsteuerung

Mithilfe der Kaminsteuerung verläuft der Verbrennungsprozess besonders effizient und unterstützt dadurch einen sparsamen und umweltbewussten Abbrand.

7 Brauchwasser-aufbereitung

Die erzeugte Energie können Sie je nach Bedarf für die Nutzung von Brauchwasser aufwenden. Dies beinhaltet beispielsweise warmes Spülwasser oder eine heiße Badewanne.

Nachhaltige und sparsame Wärmeerzeugung gewinnt heutzutage immer mehr an Bedeutung. Der Einsatz von Holz als Energiequelle spielt hierbei eine besonders wichtige Rolle. Sie können unabhängig von fossilen Brennstoffen leben und CO₂-neutral heizen. Gerne möchten wir anhand eines Einfamilienhauses zeigen, wie Sie mit einem wasserführenden Kamineinsatz ökologisch und sparsam Ihr Haus heizen können.

Heizen Sie Ihr gesamtes Haus mit einem wasserführenden Kamineinsatz

Unsere wasserführenden Kamineinsätze können Sie an das Heizsystem Ihres Hauses anschließen und es dadurch komplett mit Wärme versorgen. Der wasserführende Kamin lässt sich auch mit anderen Wärmequellen kombinieren. So können Sie beispielsweise zusätzlich eine Solarthermieanlage oder eine Wärmepumpe installieren. Alle Wärmequellen werden an das Heizungssystem angeschlossen und sind über einen Pufferspeicher miteinander verbunden. Der Pufferspeicher sammelt erzeugte Energie, die nicht sofort genutzt wird. Je nach Bedarf können Sie die Energie dann abrufen.

Nicht nur Heiz- sondern auch Brauchwassererwärmung

Der wasserführende Kamineinsatz kann Ihnen in der Heizperiode Brauch- und Heizwasser zur Verfügung stellen. Neben einer warmen Dusche ist er für angenehm warme Räume verantwortlich.

Mithilfe einer Kaminsteuerung können Sie den Verbrennungsprozess des Einsatzes optimal steuern und zusätzlich Brennholz sparen.

Passender Einsatz für Ihre Wohnsituation

Bei der Art des wasserführenden Kamineinsatzes orientieren wir uns an Ihrem Energiebedarf und stimmen diesen und andere Elemente optimal aufeinander ab. Auf diese Weise können Sie sparsam und ökologisch Ihr gesamtes Haus heizen.



Gemütliches Feuer

Die Sonne wärmt Ihr Wasser

Solarthermie - umweltschonend und zugleich effektiv

Solarthermie beschreibt die Erwärmung von Wasser durch Sonnenenergie. Dabei ist kein Strom notwendig. Der Einsatz von Solarthermie ermöglicht die Nutzung einer der umweltschonendsten und zugleich effektivsten alternativen Energiequellen – die Sonne!



Solarthermieanlage mit zwei Flachkollektoren

Vorteile der Solarthermie

Abgesehen von der Installation ist ihre Energie kostenlos. Außerdem sind Sie unabhängig von fossilen Brennstoffen, denn der Zugang zur Sonne ist immer garantiert. Daneben kann die Sonnenenergie umweltfreundlich ohne Abgase oder sonstige Rückstände verwertet werden. Die Energie der Sonne ist unerschöpflich. Sie stellt uns durchschnittlich das 5000fache des Bedarfs zur Verfügung, den die Menschheit aktuell benötigt.

Auch in schattigeren Gebieten attraktiv

Auch in den Regionen wo sich die Sonne weniger blicken lässt, als zum Beispiel in vielen nördlichen Gebieten, ist eine attraktive Energieausnutzung möglich. Nennenswerte Länder sind in diesem Zusammenhang Dänemark und Schweden. Sie setzen bereits seit vielen Jahren auf die Kraft der Sonnenenergie.

Mit wasserführendem Kamineinsatz kombinieren

Gerade in Kombination mit einem wasserführenden Kamineinsatz ist der Einsatz von Solarthermie besonders sinnvoll.

In der heizfreien Zeit im Sommer kann die Solarthermie für eine effiziente Brauchwassererwärmung sorgen. In den kalten Monaten, wenn die Sonne weniger scheint, kann dann mit dem Kamineinsatz das Wasser erhitzt werden.

Angebot erhalten

Wir sind davon überzeugt, dass die Kombination aus wasserführendem Kamineinsatz und Solarthermie eine der fortschrittlichsten, umweltschonendsten und effektivsten Lösungen am Markt ist.

Daher arbeiten wir mit Systemlieferanten zusammen, mit denen wir eine geeignete Lösung für Sie finden.

- Kostengünstige und nachhaltige Energienutzung
- Auch bei bewölktem Himmel möglich
- In Kombination mit einem Kamineinsatz kann Ihr komplettes Haus energieeffizient geheizt werden

Warum ist der Speicher so wichtig?

Perfekte Symbiose: Kaminofen und Speicher



Pufferspeicher im Keller

Wenn Sie einen wasserführenden Kamineinsatz installieren, spielt die Wahl des Speichers eine besondere Rolle. Denn dieser ist für die Speicherung des Warmwassers verantwortlich. Ohne einen Speicher würde die erzeugte Energie verloren gehen und der besondere Vorteil eines wasserführenden Kamineinsatzes nicht genutzt werden.

Wärme nach Bedarf abrufbar

Mit Hilfe des Speichers ist es möglich nur nach Bedarf Heizungswärme oder Warmwasser abzurufen und somit muss die Wärme nicht sofort bei Erzeugung verwendet werden. Wasser ist einer der besten Wärmespeicher mit geringem Wärmeverlust.

Pufferspeicherpflicht für Holzheizkessel

In einigen Heizungsanlagen ist ein Pufferspeicher sinnvoll. Dieser speichert kurzfristig Wärme in Form von heißem Wasser. Wichtig ist ein Pufferspeicher für Holzheizkessel, insbesondere bei der Verwendung von Stückholz. Holzheizkessel sind in der Leistung schwer regelbar und arbeiten bezüglich Energieeffizienz und Abgasqualität am besten, wenn sie für längere Zeit mit hoher Leistung arbeiten

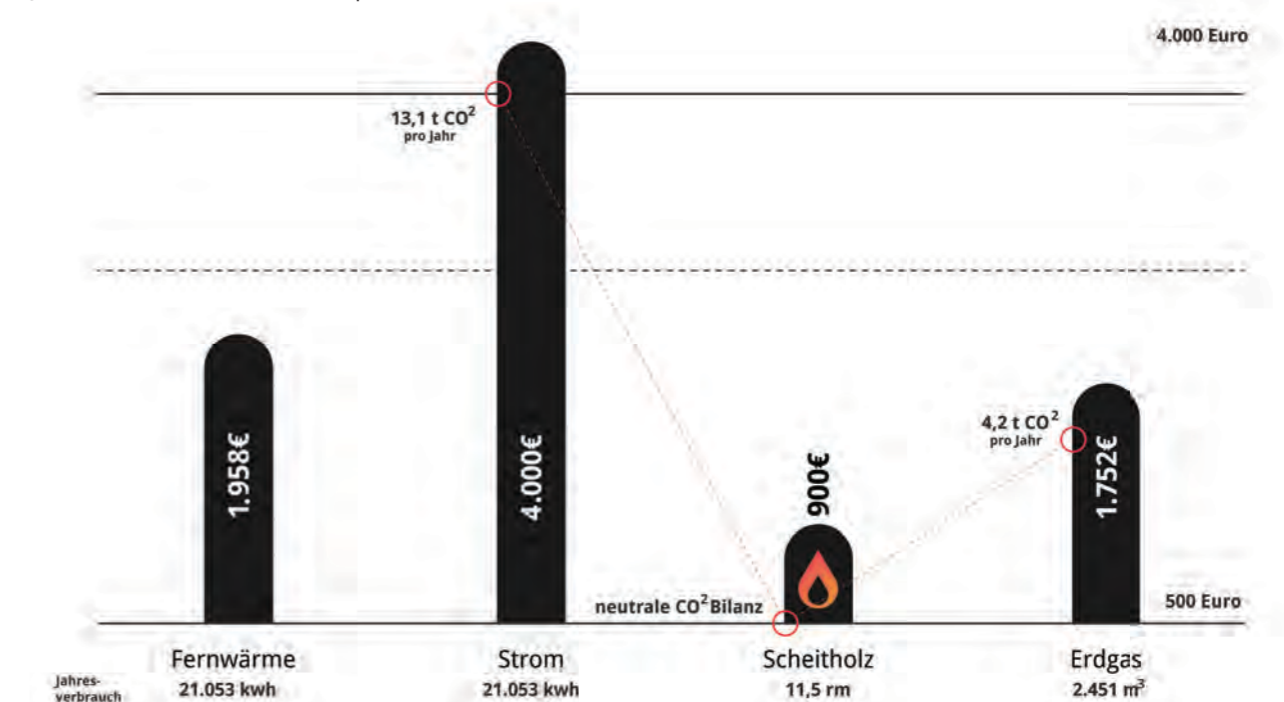
können. Bei Holzheizkesseln ist ein Pufferspeicher in der Regel sehr sinnvoll und nach der BImSchV von 2010 bei Kesselleistungen von über 4 kW auch zwingend vorgeschrieben.

Tipps für die Wahl des Pufferspeichers

Bei der Wahl des Pufferspeichers sollten mindestens 40 Liter Speichervolumen pro kW Wasserleistung eingeplant werden. Wir empfehlen jedoch mit 60 Litern zu planen. Außerdem sollte auf eine sehr gute Dämmung des Speichers geachtet werden. Denn diese ist für die Speicherkraft verantwortlich. Ein effizienter Kamineinsatz kann erst mit Hilfe eines Pufferspeichers seine volle Leistung entfalten. Rohem arbeitet mit Systemlieferanten zusammen. Gerne bieten wir zu Ihrem Wunschkamin den passenden Pufferspeicher an.

Heizkostenvergleich

Jahresverbrauch 20.000 kWh, entspricht Einfamilienhaus mit vier Personen.



Technologie von ROHEM

Wie funktioniert das?

Rohem steht für die Kombination moderner Designs mit innovativer Technologie. So ist Ihr Kamineinsatz einer der effizientesten Wärmespender am Markt. Gerne möchten wir Ihnen anhand des folgenden Querschnitts die technischen Besonderheiten unserer Kamineinsätze aufzeigen. Sie werden erstaunt sein, welche Technik im Einsatz verborgen ist.

1 Vollwasserummantelung

Die Vollwasserummantelung erhöht das Volumen des erhitzten Wassers. Die Abgase werden optimal zur Energiegewinnung genutzt. Dadurch entsteht ein hoher Wirkungsgrad.

2 Prellblech

Besteht aus hochhitze beständigem Vermiculite. Es erhöht in Zusammenarbeit mit der Abgasnachverbrennung die Effizienz.

3 DUO Kessel (optional)

Einzigartiges Prinzip, dass den Verbrennungsprozess reguliert und optimiert. Minimiert den Brennstoffverbrauch, unterstützt die Langlebigkeit und ist ökologisch.

4 Dreiseitiger Zuluftanschluss (optional)

Sie bestimmen die Seite des Zuluftanschlusses. Dadurch kann der Einsatz auf genau die Weise eingebaut werden, wie Sie es sich wünschen.

5 Sicherheits-einrichtungen

Unsere Kamineinsätze haben wir mit allen wichtigen Anschlüssen ausgestattet, damit Sie gesetzlich vorgeschriebene Sicherheitseinrichtungen montieren können.

6 Integriertes Untergestell

Das integrierte Untergestell ermöglicht eine optimale Anpassung des Kamineinsatzes an Ihre Wohnsituation. Garantiert einen sauberen Einbau.

7 Abgesenkter Brennraum

Durch einen abgesenkten Brennraum benötigen Sie kein Stehrost mehr. Das garantiert Ihnen einen freien Blick auf das lodernde Feuer.

8 Frei wählbarer Türanschlag

Mithilfe des frei wählbaren Türanschlags bei einigen unserer Kamineinsätze bestimmen Sie die passende Seite für Ihren Türgriff.

9 Pyrolyse beschichtete Scheibe (optional)

Sie sorgt für einen verbesserten Verbrennungsvorgang und die Emissionswerte sinken. Führt zu einer länger sauberen Scheibe und gleichmäßigerer Wärmeabstrahlung in den Brennraum.



Mehr Wasserleistung durch doppelte Verglasung

Ein Überhitzen des Aufstellraumes ist somit nicht mehr möglich

Die doppelte Verglasung in einigen unser Kamineinsätze sorgt für eine erhöhte Wasserleistung und eine geringere Wärmeabgabe in den Aufstellraum.



Doppelte Glasscheibe vom EGRA Glass

Die doppelte Verglasung in einigen unserer Kamineinsätze sorgt für eine erhöhte Wasserleistung und eine geringere Wärmeabgabe in den Aufstellraum. Dadurch werden hohe Heizwerte erreicht und viel Energie im Pufferspeicher gesammelt, ohne dass Sie in einem überhitzten Aufstellraum sitzen müssen. Ein Kamineinsatz mit Doppelverglasung ist ideal, wenn Sie einen kleinen Aufstellraum haben, aber trotzdem ein großes Haus beheizen wollen.

Speziell entwickelt wurde diese Verglasung für den Einsatz in Niedrigenergiehäusern (z.B. KfW Effizienzhaus).

Hebetürtechnik – eine elegante Lösung

Intelligente und stilvolle Lösung

Die Ausführung unserer Kamineinsätze mit Hebetür ist sehr beliebt und lässt die Feuerraumtür elegant im oberen Bereich des Kamineinsatzes verschwinden.



EGRA Glass mit Hebetürtechnik

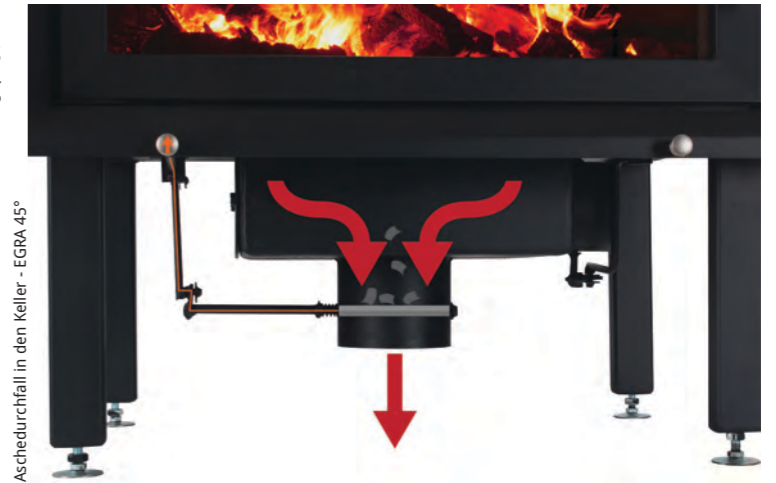
Somit öffnet sich die Tür nicht in den Aufstellraum. Die hochwertige Laufrollenführung auf leichtgängigen und hitzebeständigen Rollen sorgt für Langlebigkeit und ist dabei sehr wartungsfreundlich. Damit die Dichtung nicht unnötig beansprucht wird, rückt die Tür in der Anfangsphase des Hebens vom Kaminkörper ab und bewegt sich dann parallel in speziell gehärteten Stahlprofilen nach oben. Beim Schließen des Feuerraums drückt ein Federmechanismus die geschlossene Tür gegen den Kaminkörper.

Aschedurchfall als bequemer Helfer

Für gemütliche Abende vor dem Kaminfeuer

Sie sitzen gemütlich vor dem Kaminofen, müssten aber eigentlich nach draußen, um Ihr volles Aschefach zu entleeren. Damit Sie nicht in die Kälte müssen und weiterhin im Warmen verweilen können, haben wir jetzt die richtige Lösung für Sie.

Mit Hilfe der Ascheklappe können Sie sich die tägliche Entleerung Ihres Kaminofens sparen. Eine einzige Handbewegung genügt, um die Asche ganz bequem durch ein zuvor installiertes Rohr in einen Aschebehälter in Ihrem Keller zu leiten. Der Aschebehälter muss je nach Größe beispielsweise nur einmal im Monat entleert werden.



Aschedurchfall in den Keller - EGRA 45°

Ihre Sicherheit liegt uns am Herzen!

Sicherheitstechnik

Die Sicherheit unserer Kunden steht für uns im Vordergrund. Aus diesem Grund enthalten die Anschlusspakete für unsere Kamineinsätze alle wichtigen Elemente, die Ihre Sicherheit garantieren.

Die thermische Ablaufsicherung wird direkt an den Feststoffbrennkessel angeschlossen. Wenn der Kessel eine zu hohe Vorlauftemperatur besitzt, wird die Wärme im Kessel durch die Zuführung von kaltem Wasser abgeführt. Dies verringert die Temperatur des Wasser im wasserführenden Kamineinsatz auf mindestens 95°C und senkt somit den Druck in der Leitung. Als weitere Sicherung vor Überdruck in den Rohrleitungen, Armaturen und Druckbehältern, benötigt man die Kesselsicherheitsgruppe.

Das Manometer zeigt den Druck an. Falls dieser zu groß wird, braucht man neben der thermischen Ablaufsicherung noch ein Sicherheitsventil, welches bei 3,0 bar nachgibt, sowie einen automatischen Entlüfter. Somit kann herrschender Überdruck schnell und einfach reduziert werden. Einem einwandfreien Gebrauch der Feuerstätte steht nichts mehr im Weg.



Diese Elemente gewährleisten Ihre Sicherheit

- Thermische Ablaufsicherung
- Kesselsicherheitsgruppe
- Sicherheitsventil

Guss um Guss - Made in Germany

Vorteile des Gusseisens

Gusseisen ist ein traditionelles Material, das für die Herstellung von Feuerungsanlagen eingesetzt wird. Bis heute hat sich dieses Material durch seine vielen Vorteile bewährt.

Metallvorbereitungen für den Guss-Prozess



Im Gegensatz zu anderen Materialien überzeugt Gusseisen durch seine hohe Stabilität. Es dehnt sich zum Beispiel weniger aus als Stahlblech. Außerdem können Gusselemente passgenauer hergestellt werden, wodurch weniger Spannung entsteht. Wir sind von den Vorteilen des Gusseisens überzeugt und verwenden es daher für unsere Kamineinsätze. Bei der Wahl des Gusseisens achten wir auf die besondere Qualität.

Daher beziehen wir es von einem der modernsten Gießereien für maschinengeformten Eisenguss in Europa. Die Ortrander Eisenhütte GmbH liefert seit über 100 Jahren hochwertigen Qualitätsguss.

ORTRANDER
Guss um Guss



Teil der Produktionsstätten von Ortrander

Pyrolyse hält Ihre Scheibe sauber!

Qualität für noch wohlrigere Wärme und mehr Effektivität

Das innovative Konstruktionsprinzip der SCHOTT ROBAX® Scheiben funktioniert auf der Basis von Wärmestrahlung, die in den Brennraum zurückreflektiert wird. Durch den Einsatz dieser Scheiben werden bis zu 35% der Wärmestrahlen wieder in den Brennraum geleitet. Dadurch wird die Energieabstrahlung über die Scheibe minimiert. Die Temperatur im Brennraum ist so deutlich höher als bei einer normalen Scheibe.

Verbesserter Verbrennungsprozess

Die Energie, die nun zusätzlich zur Verfügung steht, lässt sich optimal für wasserführende Kamine nutzen. Die höhere Temperatur im Brennraum trägt zu einer besseren Verbrennung bei und reduziert dabei die Emissionswerte.

Langlebig und weniger rußanfällig

Die Scheiben von SCHOTT ROBAX® sind hochtemperaturbeständig. Die Belastbarkeit liegt bei einer Temperatur von um die 650°C. Diese ist auch langfristig garantiert. Neben der verbesserten Verbrennung reduziert die spezielle Beschichtung auch die Verschmutzung

der Scheibe. Dadurch wird die Reinigung maßgeblich erleichtert.

Angenehme Kaminatmosphäre

Ein weiterer positiver Effekt ist die geringere Wärmeabstrahlung, die für eine wohlrigere und gleichmäßigere Wärme im Aufstellraum sorgt. Dies erlaubt auch, dass Möbel näher an den Kamin gerückt werden können, da die Temperatur des Bodens vor dem Kamin niedriger ist.

unbeschichtete Kaminscheibe

Da weniger Ruß verbrannt wird, ist die Scheibe anfälliger für Rußablagerungen. Höhere Emissionswerte entstehen durch eine niedrigere Brennraumtemperatur.



Pyrolyse beschichtete Kaminscheibe

Sorgt für eine höhere Brennraumtemperatur. Dadurch verbessert sich der Verbrennungsvorgang und die Emissionswerte sinken. Mehr Ruß wird verbrannt. Dadurch bleibt Ihre Scheibe länger sauber. Außerdem wird die Wärme gleichmäßiger an den Aufstellraum abgegeben.

* nur für flache Scheiben

Bundesimmissionsschutzverordnung – BImSchV

Was sagt der Gesetzgeber?

Wir legen großen Wert auf die Einhaltung entsprechender nationaler und europäischer Normen im Bereich des Heizens mit regenerativen Energien. Alle wasserführenden Kamineinsätze genügen der zweiten Stufe der BImSchV. Aber was bedeutet eigentlich die BImSchV?

Definition BImSchV

Die Bundesimmissionsschutzverordnung (BImSchV) regelt den zulässigen Schadstoffausstoß von Feuerungsanlagen. Kleine und mittlere Feuerungsanlagen dürfen bestimmte Emissionsgrenzwerte für Staub und Kohlenstoffmonoxid (CO) nicht überschreiten.

Grenzwerte müssen eingehalten werden

Die erste Stufe der neu geregelten Bundesimmissionsschutzverordnung trat am 22.03.2010 in Kraft. Bestehende Einzelraumfeuerstätten wie Öfen, Kamine oder Kachelöfen müssen die Einhaltung der neuen Grenzwerte nachweisen. Dies kann entweder durch eine Bescheinigung des Herstellers oder eine Vor-Ort-Messung geschehen. Dann dürfen sie unbefristet weiter betrieben werden.

Austausch oder Nachrüstung

Werden die Werte nicht eingehalten, muss bis spätestens 2024 ein Staubfilter nachgerüstet oder die Anlage ausgetauscht werden. Offene Kamine sind von der Neuregelung nicht betroffen. Neu gekaufte Öfen müssen die Grenzwerte der Stufe 1 ebenfalls einhalten. Sie haben bei Inkrafttreten der 2. Stufe (voraussichtlich 2015) Bestandsschutz. Danach gekaufte Anlagen müssen die dann gültigen Grenzwerte erfüllen. Für Grundöfen und eingemauerte Öfen gelten Sonderregelungen.



BimSchV kurzgefasst:

- Regelt den zulässigen Schadstoffausstoß von Feuerungsanlagen
- Bestehende Einzelraumfeuerstätten müssen die Einhaltung neuer Grenzwerte nachweisen
- Werden Werte nicht eingehalten, muss bis spätestens 2024 :
 - Ein Staubfilter nachgerüstet oder
 - Die Anlage ausgetauscht werden
- Offene Kamine sind von der Regelungen nicht betroffen
- Für Grundöfen und eingemauerte Öfen gelten Sonderregelungen



EGRA Glass 45° - Einbaubeispiel

Raumluftunabhängig

Ideal für Niedrigenergiehäuser



Aufbaubeispiel - Raumluftunabhängig

Raumluftunabhängige Kaminöfen sind besonders für Niedrigenergie- und Passivhäuser wichtig. Das Heizkonzept dieser modernen Häuser ist darauf ausgerichtet nur wenig Energie zu verbrauchen. Um dieses Konzept aufrecht zu erhalten, muss allerdings eine kontrollierte Belüftung gewährleistet sein. Diese sorgt dafür, dass die Raumluft regelmäßig ausgetauscht wird. Wird in solch einem Haus ein Kaminofen verwendet, der nicht raumluftunabhängig ist, besteht die Gefahr, dass durch Unterdruck lebensgefährliche Rauchgase in den Wohnraum geleitet werden. Bei einer raumluftunabhängigen Feuerstätte können diese Effekte nicht auftreten.

Definition von Raumluftunabhängigkeit

Soll eine Feuerstätte raumluftunabhängig arbeiten, so muss sie über einen Anschlussstutzen für externe Verbrennungsluft verfügen. So kann sie betrieben werden ohne die Raumluft für die Verbrennung zu nutzen. Außerdem verfügen raumluftunabhängige Modelle über eine selbstschließende und besonders dichte Kaminofentür.

Gesetzliche Regelungen

Die Kombination eines Kaminofens mit einer raumluftechnischen Anlage, also z.B. mit einem Niedrigenergiehaus, ist im §4 der Feuerungsverordnung geregelt. Demnach gibt es zwei Möglichkeiten einen Kaminofen mit

einem Niedrigenergiehaus zu kombinieren. Entweder ist der Kaminofen nach dem Deutschen Institut für Bautechnik (DIBT) zertifiziert oder es muss ein Unterdruckwächter eingebaut werden, um im Fall eines Unterdrucks die Lüftungsanlage abzuschalten.

Auf der sicheren Seite mit ROHEM-Einsätzen

Auch unsere raumluftunabhängigen Kamineinsätze können mit einem solchen Unterdruckwächter kombiniert werden. So können Sie mit ruhigem Gewissen sicher und kostengünstig heizen!

DUO Steuerung

Einzigartig und effizient

Die **DUO Kaminsteuerung** reguliert und optimiert den Verbrennungsvorgang des Kamineinsatzes und ist gleichzeitig umweltfreundlich und sparsam. So verbrauchen Sie weniger Brennstoff und unterstützen die Langlebigkeit Ihres Heizsystems. Nicht nur die Effizienz Ihres Kamineinsatzes wird verbessert, sondern auch der Verbrauch des Wärmespeichers wird minimiert.

Individuelle Einstellungen möglich

Sie besitzt eine Vielzahl von Einstellungsmöglichkeiten. Hat der Schornstein zum Beispiel einen zu starken Zug, so kann mit dieser Steuerung die Einstellung individuell angepasst werden.

Intelligentes Prinzip

Die Funktion der DUO Steuerung beruht auf folgendem Konstruktionsprinzip: Am Kamineinsatz ist eine zweigeteilte Drosselklappe für die Zuluftregulierung angeschlossen. Für die Zuluft wird externe Luft und keine Raumluft verwendet. Die obere Hälfte führt die externe Zuluft unter das Ascherost und schließt sich nach Erreichen der eingestellten Temperatur. Die Sekundärluft wird dem Feuerraum über die untere Hälfte der Regelung zugeführt. Sie läuft an der Sichtscheibe entlang und bewirkt eine Nachverbrennung der Heizgase und somit eine emissionsfreie Verbrennung. Nach Erreichen der eingestellten Zieltemperatur schließt sich diese Drosselklappe um 50%, führt aber

weiterhin Frischluft an die Nachverbrennung und an die Scheibenspülung. Wenn die Temperatur den Sollwert übersteigt oder der Strom ausfällt, schließen sich beide Teile der Drosselklappe automatisch. Der Abbrand wird damit begrenzt und kontrolliert gemindert.

Vorteilhaft gegenüber anderen Herstellern

Einige Lösungen anderer Hersteller haben oft das Problem, dass sie nach Erreichen der Zieltemperatur die Zuluft „schlagartig“ komplett schließen. So kann es zu ungewollten Verwirbelungen in der Brennkammer kommen. Der Verbrennungsprozess kann dadurch nicht mehr wirkungsvoll fortfahren.

Einzigartig im Markt

Es ist die einzige Kaminsteuerung am Markt mit diesem Konstruktionsprinzip. Sie trennt die Zuluft in Anheizphase und Nachverbrennung. Wir sind aktuell das einzige Unternehmen, das eine solche Lösung verwendet und die Kesseltechnologie darauf optimiert hat. Die verwendeten Algorithmen sind durch eine Vielzahl an Tests und Probeläufen entstanden und an unsere Feuerstätten hocheffizient angepasst.



- Reguliert und optimiert den Verbrennungsvorgang
- Umweltfreundlich und sparsam
- Minimierung des Verbrauches des Wärmespeichers
- Keine Verwirbelungen im Verbrennungsprozess
- Hocheffizient im Gebrauch und einzigartig am Markt

Dreiseitiger Zuluftanschluss

Sie wählen den Anschluss!

Durch den dreiseitigen Zuluftanschluss bestimmen Sie die passende Seite für den Anschluss und nicht der Kamineinsatz. Bei der Installation Ihres Einsatzes können Sie die Wahl des Anschlusses treffen und an Ihre Bau- oder Wohnsituation anpassen. Bei unseren Tunnelleinsätzen können Sie aus Konstruktionsgründen aus zwei Seiten wählen.

